

Bluefin Pigmores 4in1 G10

3501

Vysoce kvalitní vodou ředitelná barva na krycí lakování **nábytku a vybavení interiéru pro průmyslové a řemeslné použití**. Lze použít přímo na kvalitní MDF desky.

POPIS PRODUKTU

Všeobecné informace

Vodou ředitelná 2-složková krycí barva pro lakování vysoce kvalitních povrchů nábytku a vybavení interiéru. Produkt s velmi dobrou plnivostí a brousitelností, velmi dobrou chemickou a mechanickou odolností, dobrou odolností v prstencovém testu a dobrou stabilitou na svislých plochách. Je odolný proti krémům a tukům (CFB). Lze použít přímo na MDF desky (viz. níže uvedené doporučení pro MDF). Bluefin Pigmores 4in1 plní funkce izolantu, plniče, krycí barvy a vrchního stříkacího laku.

Zvláštní vlastnosti a zkušební normy



- **ÖNORM A 1605-12 (povrchy nábytku)**
Potvrzeno externím zkušebním certifikátem.
Odolnost proti chemickým vlivům: 1-B1
Chování při oděru: 2-D (≥ 50 U)
Chování při namáhání povrchu poškrábáním: 4-D ($\geq 1,0$ N)
Vznětivost: 5-B (obtížně vznítitelné nábytkové plochy)
- **DIN 68861 (povrchy nábytku)**
Potvrzeno externím zkušebním certifikátem.
Část 1: Chování při chemickém namáhání: 1 B
Část 2: Chování při namáhání oděrem: 2 D (> 50 do ≤ 150 U)
Část 4: Chování při namáhání škrábáním: 4 D ($> 1,0$ do $\leq 1,5$ N)
- **ÖNORM A 3800-1 (chování při požáru)**
Ve spojení s podkladem zpomalujícím hoření: těžko hořlavý (dříve B 1 po B 3800 -1), Q1, Tr 1
- **DIN 53160-1 nebo DIN 53160-2**
Odolnost proti potu a slinám
- **ÖNORM EN 71-3**
Bezpečnost hraček, Migrace určitých prvků (bez obsahu těžkých kovů)
- **deklarováno v baubook**
Produkt je deklarován a ověřen
- **Francouzské nařízení DEVL1104875A**
Označování výrobků pro povrchové úpravy budov na emise těkavých znečišťujících látek.

Oblasti použití



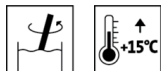
K lakování silně namáhaných ploch nábytku a vybavení interiéru, jako jsou desky stolů a odkládací plochy v kuchyních a obytných prostorech, koupelnách, kancelářích a dalších prostorách, čelní a trvale viditelné plochy, namáhané plochy sedacího nábytku a trvale viditelné plochy. Oblasti použití II až IV podle ÖNORM A 1610-12.

Pro efektivní lakování MDF desek způsobem „lak na lak“: Při aplikaci 2 až 3 vrstev Bluefin Pigmores 4in1 G10 (3501 lze dosáhnout na MDF deskách plnivých povrchů s velmi dobrou odolností v prstencovém testu.

Pro lakování obtížně vznětlivých a obtížně hořlavých ploch.

ZPRACOVÁNÍ

Pokyny pro zpracování



- Před použitím produkt pečlivě rozmíchejte.
- Teplota materiálu, podkladu a okolí při aplikaci musí dosahovat minimálně +15 °C.
- Přidáním 5 % Aquafix S Grob (91201) (nejlépe do lesku G30) lze vytvořit strukturální efekt.
- Při použití plastových hran je nutno vždy provést zkoušku přilnavosti s plánovanou skladbou povrchové úpravy. Použitím ABS Kantenaktivator (8315000210) zlepšíte přilnavost na ABS hranách.
- Jakákoliv změna v posloupnosti zpracování, podmínkách prostředí, nedodržení pokynů nebo použití produktů, které nejsou uvedeny, může negativně ovlivnit výsledek.
- Dodržujte prosím směrnici **ARL 150 - Pracovní směrnice pro vodou ředitelné laky na nábytek**.

Poměr míchání



10 hm. díl/-ů Bluefin Pigmores 4in1 G10 (3501)
1 hm. díl/-ů Aqua-Hardener 8452 (8452000210)

Aqua-Hardener 8452 (8452000210) musí být postupně pečlivě vmíchán do materiálu. Před zpracováním doporučujeme ponechat časovou prodlevu cca 10 min.

Bluefin Pigmores 4in1 G10 3501 smí být použit výhradně s uvedeným tužidlem v uvedeném poměru tužení. Odchyly vedou k poruchám nátěrového filmu a snížení přilnavosti.

Doba zpracovatelnosti



5 hod.

Vyšší teploty zkracují dobu zpracovatelnosti. Prodloužení doby zpracovatelnosti není možné.

Technika nanášení



	Airless	Airless s podporou vzduchu (Airmix®, Aircoat, etc.)	Nádobková pistole
Tryska Ø (mm)	0,23 - 0,33		2,0
Stříkací tlak (bar)	100 - 120		2 - 3
Rozprašovací tlak (bar)	-	1 - 2	-
Spotřeba na jednu vrstvu (g/m ²)	120 - 200*		
Celkové nanášené množství (g/m ²)	max. 450		

*plochy s uzavřenými póry: cca 130

plochy s otevřenými póry v pastelových odstínech a RAL 9010: cca 150 - 200

plochy s otevřenými póry v tmavých odstínech: cca 120-150

Produkt je připravený k okamžitému použití.

Skutečnou spotřebu materiálu ovlivňuje tvar a kvalita povrchu a také způsob aplikace povrchové úpravy. Přesné hodnoty spotřeby lze zjistit pouze na základě předchozího zkušebního nánosu.

Doby schnutí

(při 23 °C a 50 % rel. vlhkosti)



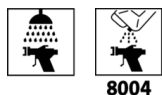
Brousitelný a přelakovatelný

cca 5 hod.

U všech laků lze schnutím přes noc docílit výrazně lepšího výsledku vrchního laku.

Uváděné hodnoty jsou pouze orientační. Schnutí je závislé na podkladu, tloušťce nanesené vrstvy, teplotě, výměně vzduchu a relativní vlhkosti vzduchu.

Čištění pracovních nástrojů



Umyjte ihned po použití vodou.

K odstranění zaschlých zbytků barvy doporučujeme Aqua-Cleaner (8004) (1:1 zředěný vodou).

PODKLAD

Druh podkladu

Nosné desky se základovou fólií:

MDF desky

Vlastnosti podkladu

Podklad musí být suchý, čistý, nosný, bez oddělovacích substancí jako tuk, vosk, silikon, pryskyřice atd. a musí být zbaven prachu ze dřeva. Je třeba provést zkoušku vhodnosti povrchové úpravy na podklad.

Příprava podkladu

Nosné desky se základovou fólií:

Broušení folie Zrnitost P 220 - 240

MDF deska:

Čištění/vyhlazení povrchu broušením zrnitosti P 180 – 220

Na MDF desky dobré kvality a vysoké objemové hmotnosti (tzn. větší než 700 kg/m³ u 19 mm desek) lze Bluefin Pigmores 4in1 G10 (3501) aplikovat bez předizolování. Desky nižší kvality musí být před první základní vrstvou předizolovány (např. Bluefin Top-Antiscratch (2960)).

Pro lakování koupelnového nábytku zásadně doporučujeme použití MDF desek s předizolací odolných proti vlhkosti typu P3, P5 nebo P7 dle normy ÖNORM EN 312 (dříve V100 dle DIN 68763). Nedoporučuje se použití na vodorovných plochách, které jsou často v kontaktu s vodou, např. umyvadlové desky.

POVRCHOVÁ SKLADBA

Základování 1 – 3 x Bluefin Pigmores 4in1 G10 (3501) v závislosti na požadovaném podkladu a plnivosti
Schnutí přes noc při pokojové teplotě.

Mezibroušení Zrnitost P 280 – 360
Mezibroušení musí být provedeno bezprostředně před dalším lakováním, aby byla zaručena dobrá přilnavost jednotlivých vrstev.
Zamezte probroušení!

Vrchní lakování 1 x Bluefin Pigmores 4in1 G10 (3501)

ČIŠTĚNÍ & OŠETŘOVÁNÍ

Čištění a ošetřování Čištění s Clean-Möbelreiniger (7202) a údržba s Clean-Möbelpflege Plus (7222).

POKYNY PRO OBJEDNÁVÁNÍ

Velikosti balení 4 kg, 20 kg

Barevné odstíny / stupně lesku K dispozici v barevných odstínech dle vzorníku RAL, NCS nebo jiné speciální odstíny.

Související produkty ABS Kantenaktivator (8315)
Aqua-Cleaner (8004)
Aquafix S Grob (91201)
Aqua-Hardener 8452 (8452)
Bluefin Top-Antiscratch (2960)
Clean-Möbelpflege Plus (7222)
Clean-Möbelreiniger (7202)
Prosím, dbejte pokynů v technických listech příslušných produktů.

DALŠÍ POKYNY

Životnost / skladování Min. 9 měsíc/-e/-ů v originálně uzavřeném obalu.
Skladovat na chladném, ale ne mrazivém, místě.



Technická data Dodávaná viskozita: 70 - 80 sekundy dle DIN 53211
(4 mm průtokový pohárek při 20 °C)

Bezpečnostně technické údaje



Produkt je vhodný pouze pro průmyslové a řemeslné zpracování.

Je bezpodmínečně nutné zabránit vdechování aerosolů z laků a barev při nanášení stříkáním. To zajistíte správným použitím ochranné masky (kombinovaný filtr A2/P2).

Podrobnější informace o bezpečnosti při přepravě, skladování, manipulaci a likvidaci najdete v příslušném bezpečnostním listu. Aktuální verzi najdete na www.lakyadler.cz.