

Pevné železo, pravá hrdza: s nátermi ADLER krok za krokom k výraznému efektu

Vzhľad železa, surovej hrdze. Aj do interiérov a obývacích izieb už dorazili najnovšie architektonické trendy - a ako je známe, železo treba kuť zahorúca. ADLER preto vytvoril pre stolárov a výrobcov nábytku špeciálny efekt, ktorý premení Vaše drevo na železo. Kto uprednostňuje surový vzhľad železa, ten môže proces hrdzavenia nechať pôsobiť celú noc - úplne jednoducho pomocou lakovacej pištole. Aplikačný technik firmy ADLER, Stefan Oberladstätter, nám ukáže, ako to funguje.

📅 11.02.2016

Použité produkty



Aduro Spritzfüller



Aquafix Ferro



Aquafix Oxid



Pigmotop



PUR-Antiscratch HQ

Pracovné kroky



KROK 1: PRÍPRAVA

Dobrý základ je zárukou kvality: Podklad musí byť precízne pripravený. To znamená, že naniesieme jeden náter pomocou čierneho striekacieho plniča **PUR-Spritzfüller** v čírom odtieni.



Natretý, zaschnutý podklad potom prebrúsime pred ďalším lakovaním zrnitosťou 240.



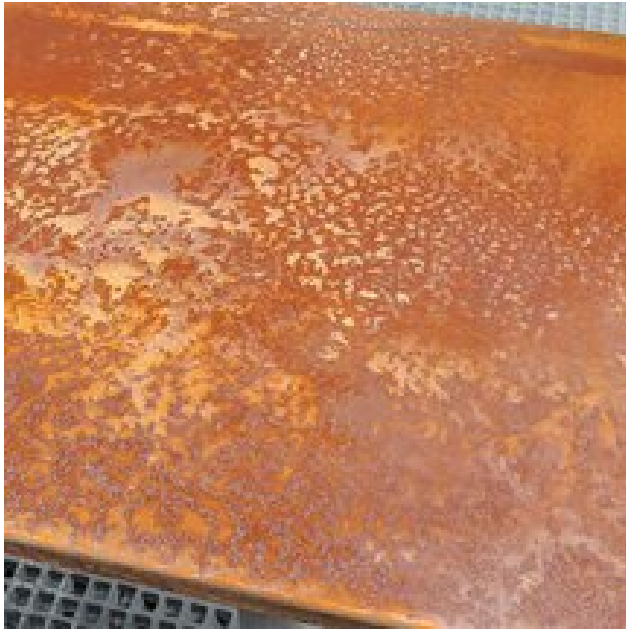
KROK 2: EFEKT PRAVÉHO ŽELEZA - MIEŠANIE

Aby sme dosiahli efekt železa, treba zmiešať 400 g prípravku **Aqua-Pure-Metal**, 5 % tvrdidla **Aqua-PUR-Härter** a celé balenie 1000 g **Aquafix Ferro**. Tajomstvom úspechu je tu starostlivé premiešanie týchto prípravkov! Aquafix Ferro je ťažší práve preto, že skutočne obsahuje čiastočky železa. Vďaka tomu tiež vyzerá náter ADLER efekt železa tak autenticky. Najlepší výsledok dosiahneme jedným výdatným náterom (cca 500 g / m²) pomocou tlakovej striekacej pištole.



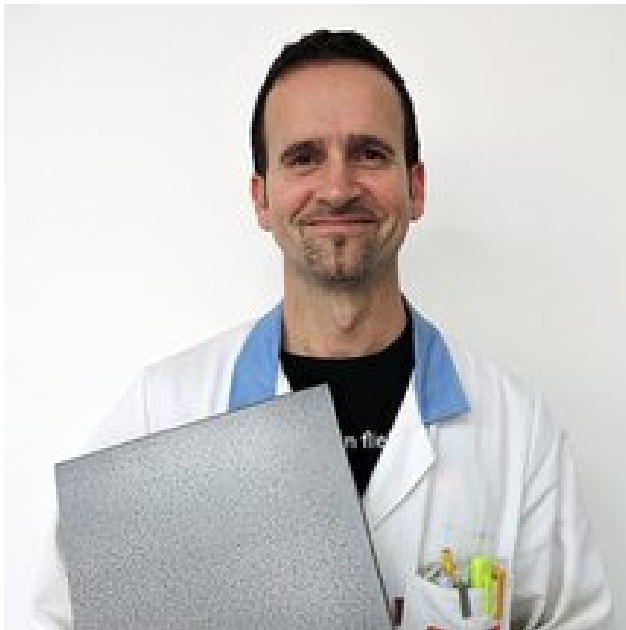
KROK 3: VYKÚZLENIE EFEKTU

Kto chce mať výsledok naozaj veľa surový a moderný, ten musí teraz pátrať v tajnej skrinke s trikmi o hrdzavení. Tam sa dozvie, že je potrebné dodržať dobu schnutia minimálne 5 hodín a stupňovito zabrusovať, ale iba so zrnitosťou 220, 400, až 600. Teraz prichádza na scénu aktivátor hrdze **Aquafix Oxid**: nanesieme ho dvakrát za sebou, a to s 2 hod. pauzou potrebnou na schnutie, nanášame ho v nerovnomerných, ale výdatných náteroch; nezáleží, či použijete striekaciu pištoľ, nanášacue špongiu alebo štetec. Každý výsledný povrch s efektom bude individuálny a ojedinelý!



KROK 5: EFEKT HRDZAVENIA NECHÁME PÔSOBIŤ DO DRUHÉHO DŇA, KRYCÍ NÁTER

Pravé železo má pravú hrdza - vďaka prostriedku **Aquafix Oxid** získame hrdzu už do druhého dňa. Na záver môžete efekt znovu prelakovať čírym, svetlostálym lakom. Stefan Oberladstätter používa extra matný náter prípravkom **PUR-Antiscratch**.



KROK 6: ZOŽATIE OBDIVU

Práca je hotová, nábytok má povrch so vzhľadom pravého železa alebo hrdze. Teraz už nezostáva nič iné, než sa výsledkom pochváliť a nechať sa obdivovať, že dokážete ako stolár prekonať samotné prírodné zákony a jednoducho premeniť drevo na železo.

Použité produkty:

- **ADLER PUR-Spritzfüller čierny**
- **ADLER Aqua-Pure-Metal**
- **ADLER Aqua-PUR-Härter**
- **ADLER Aquafix Ferro**
- **ADLER Pigmotop G70**

Doplnkové produkty na dosiahnutie efektu hrdze:

- **ADLER Aquafix Oxid**
- **ADLER PUR-Antiscratch HQ G5**

Galéria

