

STENY & PODLAHY



In unseren Adern fließt Farbe.

# Lakovanie interiérových dverí s ADLER VariColor

**Zmeňte farbu Vašich interiérových dverí a prepožičajte im nový lesk.**

Aj dvere v interiéri potrebujú z času na čas nový náter. Môže byť, že len na prekrytie poškodených miest alebo jednoducho, pre farebnú zmenu. **ADLER VariColor** je pre to ako stvorený! Ukážeme Vám, ako s málom peňazí a trochou šikovnosti zmeniť vzhľad „starých“ dverí :

 23.07.2013

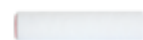
## Použité produkty



ADLER Varicolor



Pinsel Aquamaxx plus



Kurzhaarroller



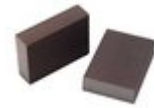
Farbwanne Kunststoff



Abdeckband Pro Tape Gold 488



Finishpapier Bogen



Schleifschwamm schwarz



Exzentrerschleifpapier Abranet

## Pracovné kroky



### KROK 1: PRÍPRAVA

Ako prvé dvere zveste a položte ich na dva stojany.

0



Odmontujte všetky kľučky a skrutky.

0



#### **Profi tip:**

Na hornú a dolnú užšiu časť dverí naskrutkujte po dve dlhšie skrutky. Neskôr, keď nalakujete prvú stranu, môžete dvere jednoducho otočiť a dvere na tieto skrutky položiť. Tak môžete bez čakania lakovať aj druhú stranu dverí.



## **KROK 2: BRÚSENIE**

Starú lakovú vrstvu prebrúste **excentrickou brúskou** (zrinitosťou 120). Na ťažko prístupných miestach môžete použiť normálny **brúsny papier**. Prach dôkladne odstráňte a následne olepte sklo pomocou **pásky** a krycieho papiera.



### KROK 3: TMELENIE PRIEHLBÍN

Prípadné priehlbiny vytmelte s **ADLER Feinspachtel**. Jednoducho naneste, vyhladíte a po krátkom schnutí dohľadka prebrúste.



### KROK 4: LAKOVANIE

**ADLER VariColor** pred lakovaním dôkladne premiešajte a nalejte ho do vaničky na farbu. Lakujte pozdĺž ozdobnej lišty a drážky dverí. Väčšie plochy môžete natrieť pomocou valčeka. Vďaka skrutkám môžete dvere po nalakovaní jednej strany ihneď otočiť a lakovať z druhej strany. Pracujte súvislo a spôsobom „mokré na mokré“. Lak rýchlo vsakuje, preto už natreté miesta by sa nemali viac natierať. Náter nechajte schnúť päť až šesť hodín.



## KROK 5: MEDZIBRÚSENIE A NÁNOS DRUHEJ VRSTVY LAKU

Po uschutí prvej vrstvy laku prebrúste jemným **brúsnym papierom** (zrניות' 220) všetky lakované miesta. Aj tu platí: brúsny prach dôkladne odstráňte!



Následne všetko druhýkrát prelakujte.



**ADLER Dekoračný-Tip:**

Vaše dvere budú ozajstným kúskom, keď lištu skla natriete inou farbou. My sme sa tu rozhodli pre odtieň RAL 1033-georgínová žltá.

**Použité materiály:**

- **ADLER VariColor** (odtieň v ukážke: Dirty Dancing 186/4, žltý okraj: RAL 1033 georgínová žltá)
- **ADLER Feinspachtel**
- štetec na vodné laky, valček a vanička na farbu
- brúsny papier zrnitosť 220 a brúsna hubka
- excentrická brúska (zrnitosť 120)
- kefka na odstránenie prachu, bavlnená handra
- krycí papier/fólia, lepiaca páska

**Ďalšie tipy pre použitie ADLER VariColor:**

- **Lakovanie nábytku**

- Lakovanie vykurovacích telies
- Lakovanie záhradnej lavice



# Galéria

