

Cín na dreve: Vytvorte elegantný kovový povrch so skutočným kovom

Povrchové úpravy ADLER z pravého kovu môžu byť použité na vytvorenie jedinečných, individuálnych povrchov. Krok za krokom vám ukážeme, ako premeniť drevo na cín. Bez akejkoľvek alchymie!

Striebornobiely lesk cínu fascinuje ľudí už tisíce rokov. Povrchy s kovovým vzhľadom majú takmer magickú príťažlivosť aj v obývacej časti. Vďaka poprednému rakúskemu výrobcovi farieb ADLER nie je ich výroba žiadna veda – namiesto čarovného prútika používajú stolári a výrobcovia nábytku jednoducho lakovaciu pištoľ! Aplikčný inžinier ADLER Stefan Oberladstätter ukazuje, ako to funguje:

📅 11.07.2024

Použité produkty



Bluefin Pure-Metal



Aqua-Hardener 8450



Aquafix Zinn



PUR-Ecofill



PUR-Spezial-Verdünner 8502



PUR-Antiscratch HQ G10



Aquafix Blue-Patina

Pracovné kroky



Prísady

Kúžlo cínového povrchu si vyžaduje niekoľko špeciálnych ingrediencií: **Bluefin Pure-Metal** spolu s tužidlom **Aqua-Hardener 8450** je základom pre tekuté zlato, striebro, meď – alebo v našom prípade cín, ktorý sa pridáva v práškovej forme ako **Aquafix Zinn**. **PUR-Ecofill Weiß** je materiál voľby pre podklad. Užitočné je aj riedidlo **Spezial-Verdüner 8502**. Prelakuje sa buď **Tiropur NG G70** – alebo **PUR-Antiscratch HQ G10**, ak sme použili špeciálny trik s patinou **Aquafix Blue-Patina**.

Krok 1: Príprava

Rozhodujúcim faktorom pre úspešné umelecké dielo je práca, ktorú nevidieť – teda na podklade: S **PUR-Ecofill Weiß** môžu byť drevené alebo MDF dosky dokonale pripravené na povrchovú úpravu so skutočným kovom: Izolačný plnič sa nanáša nádobkovou pištoľou.



Krok 2: Prvé brúsenie

Po jednorazovom nástreku je potrebné jemné prebrúsenie. Základovaný, vysušený povrch je brúsený zrnitosťou 240.



Krok 3: Miešanie

Teraz máte pocit ako pri príprave čarovného elixíru – je čas zmiešať: 5 % Aqua-Hardener 8450 sa pridá do 400 g Bluefin Pure-Metal. Potom pridajte obsah 1000 g plechovky Aquafix. Dôležité: Dbajte na to, aby ste kovový prášok vmiešali bez hrudiek – najlepšie to funguje mechanicky s košíkovým miešadlom.



Krok 4: Lakovanie

Teraz sa lak nanáša jedenkrát v sýtej vrstve. Najlepší výsledok dosiahnete s pretlakovou nádobkovou pištoľou. Plocha by sa potom mala sušiť aspoň päť hodín.



Krok 5: Brúsenie

Aby sa povrch leskol a dodali ste mu skutočné kovové kúzlo, musí sa teraz dobre prebrúsiť – so zvyšujúcou sa zrnitosťou: postupujte od 180 cez 240, 360, 600, 1000 a 1500 až 3000. Vyžaduje si to trochu úsilia, ale vďaka tomu je kovový efekt skutočne dokonalý!



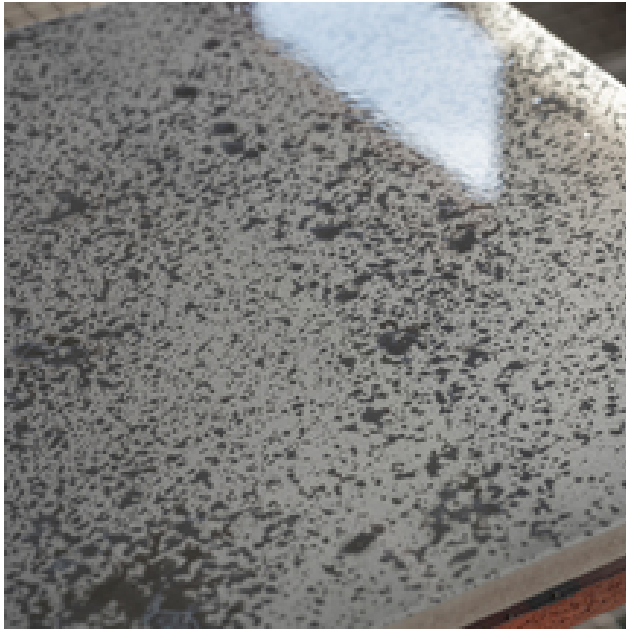
Krok 6: Vrchná vrstva

Po úplnom odstránení brúsneho prachu – na to je praktickým pomocníkom špeciálne riedidlo – sa naniesie vrchný náter Tiropur NG s stupňom lesku G70. Prípadne môžete použiť aj Pigmotop G70. Abracadabra: Žiarivo krásny cínový povrch je pripravený!



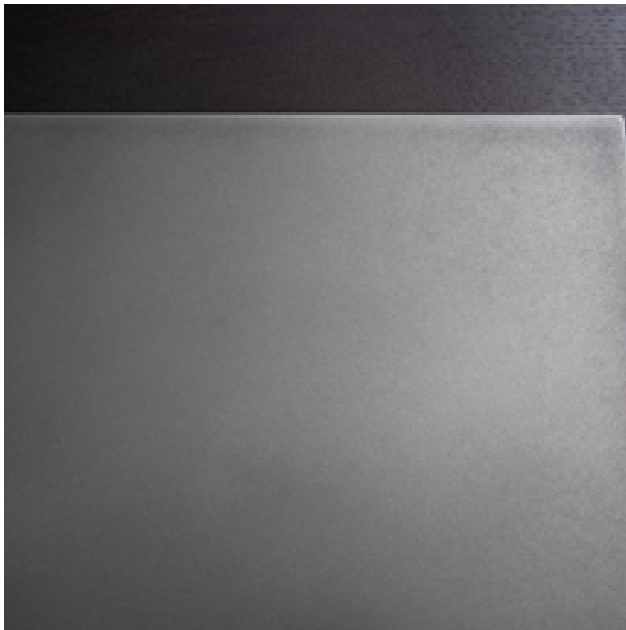
Krok 6a: Patina

Ani vám sa to tak celkom nepáči? Potom môžete cínový povrch umelo zostarnúť a dodať mu chladný vintage štýl: Aquafix Blue-Patina sa nanáša na vysušený, brúsený, ešte neupravený čistý kovový povrch. Či už ide o ľahkú sprejovú hmlu alebo husté kvapky, ploché alebo selektívne, je to na vás – vďaka tomu bude váš dizajn jedinečný! Ako mávnutím čarovného prútika sa výrazný akcent objaví cez noc vďaka oxidačnému roztoku.



Krok 6b: Prelakovanie patiny

Aj tu je potrebná ochranná vrstva laku: Tentoraz sme použili PUR-Antiscratch HQ G10, aby sme dosiahli obzvlášť odolný povrch. Et voilà – žasnite nad čarovným prvkom s cínovou patinou!



Hotovo!

Či už s patinou alebo bez nej: cínový povrch, ako je tento, premení každý kus nábytku na výnimočný prvok. Kovový vzhľad z neho robí takmer magicky prít'azlivý pútač, ktorý očarí jemným leskom a elegantným štýlom.

Galéria

