

# Jednoduchá renovácia historických okien s ADLER Histo

S novým Histo-systémom od ADLER je možné historické špaletové okná renovovať profesionálne a v najvyššej kvalite. Štruktúra náteru na báze rozpúšťadiel zaručuje dokonalú príľnavosť aj na staré drevo s prípadnými zvyškami ľanového oleja a tiež na kov - kovanie je možné teda jednoducho natierať zároveň s rámmi. Vďaka svojmu difúzne otvorenému povrchu povrchová úprava zaisťuje aktívnu rovnováhu vlhkosti.

ADLER Histo je možné variabilne použiť na natieranie štetcom aj striekanie - rám okna je možné natrieť na priamo na stavbe a demontované okenné krídlo následne v dielni. ADLER Histo navyše zaručuje autentický, saténovo matný povrch v bielej a vo vybraných odtieňoch. Aplikáční inžinieri ADLER Veronika Kronbergerová a Reinhard Spinn krok za krokom ukazujú, ako renovovať historické špaletové okná pomocou ADLER Histo:

📅 10.02.2023

## Použité produkty



Pullex Imprägnier-Grund



ADLER Histo-Base



ADLER Histo-Protect



Abbeizer Express



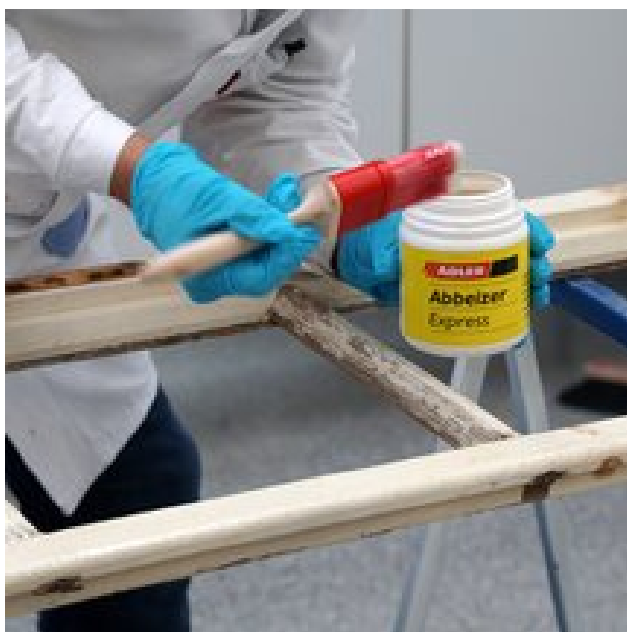
Kunstharzspachtel

## Pracovné kroky



### Krok 1: Odstráňte tmel a sklo

Odstráňte starý tmel z vymontovaného okenného krídla. Sklo je najvhodnejšie nechať odstrániť odborníkom.



### Krok 2: Odstráňte farbu

V ďalšom kroku treba čo najdôkladnejšie odstrániť starý náter. Na tento účel naneste štetcom **ADLER Abbeizer Express**, nechajte 30 minút pôsobiť a potom odstráňte farbu škrabkou. Alternatívne môžete farbu opáliť pomocou teplovzdušnej pištole.



### Krok 3: Brúsenie

Okenné krídlo a rám zbrúste zrnitosťou P100 - P150 (ihličnaté dreviny) alebo P150 - P180 (listnaté dreviny) a dôkladne odstráňte brúsny prach.



### Krok 4: Impregnácia

Pokiaľ je nutná chemická ochrana dreva, natrite okno impregnačným základným náterom **Pullex Imprägnier-Grund**. Potom nechajte okno cca 12 hodín schnúť.



## Krok 5: Základný náter

Základný náter **ADLER Histo-Base** nanášajte nástrekom v množstve nánosu maximálne 100 µm hrúbky mokrého filmu. Alternatívne je možné povrch tiež natrieť štetcom alebo valčekom. Potom nechajte povrch dôkladne zaschnúť a raz obrúste zrnitosťou P240.



## Krok 6: Opravte poškodenia

Otvorené škáry a iné poškodenia povrchu je možné opraviť pomocou **ADLER Kunstharz-Spachtel**. Nechajte tmel zaschnúť 16 hodín, potom vybrúste do hladka zrnitosťou P120.



## Krok 7: Krycí náter - prvá vrstva

Naneste prvú vrstvu vrchného náteru **ADLER Histo-Protect**. Aj tu môžete pracovať so štetcom, valčekom alebo naniest' povrchovú úpravu striekaním. Nanášané množstvo je opäť maximálne cca 100  $\mu\text{m}$  hrúbky mokrého filmu.



## Krok 8: Medzibrúsenie

Medzibrus so zrnitosťou P240 vyrovná prípadné nerovnosti a zaisťujú lepšiu príľnavosť vrchného náteru.



## Krok 9: Krycí náter - vrchná vrstva

Druhá vrstva ADLER Histo-Protect dodá oknu dokonalý povrch. V závislosti od množstva aplikovaného v procese striekania je možné druhú vrstvu vynechať. Mimochodom: Povrchová úprava je k dispozícii nielen v bielej, ale aj vo vybraných farebných odtieňoch – to dáva každému oknu jeho individuálny, autentický nádych.



## Krok 10: Dokončenie

Po zaschnutí stačí okenné tabule zaskliť a zatmeliť a znovu namontovať kovanie. Teraz historické drevené okno opäť žiari v staronovej, noblesnej nádhere!

# Galéria

