

Natieranie garážovej brány: stará sa stane novou

Garážové brány sú dennodenne vystavené vplyvom počasia. Čerstvý náter nielenže ochráni pred vetrom a dažďom, ale s minimálnou námahou nechá staré garážové brány opäť zažiarit'.

Než však začnete, je potrebné zvážiť niekoľko dôležitých vecí. V tomto tipe sa dozviete, aké prípravy by ste mali urobiť, aby ste dosiahli čo najlepší výsledok a ako úspešne natierť garážovú bránu.

📅 04.05.2023

Použité produkty

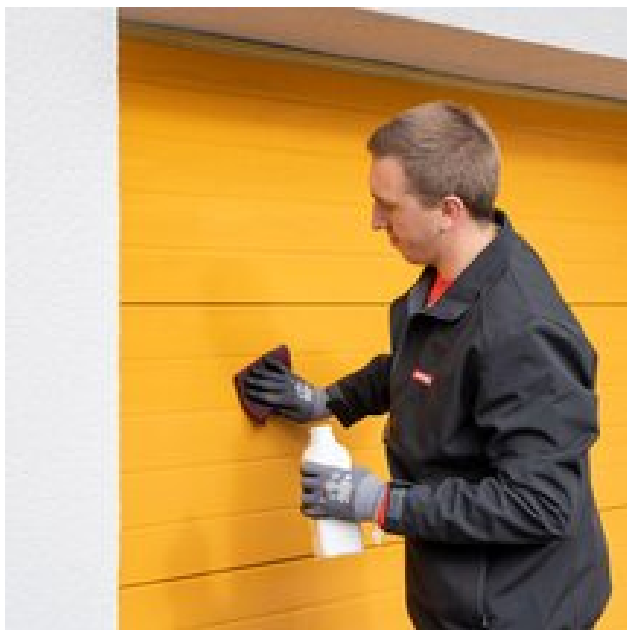


2K-Epoxy-Grund



2K-PU-Multilack Matt

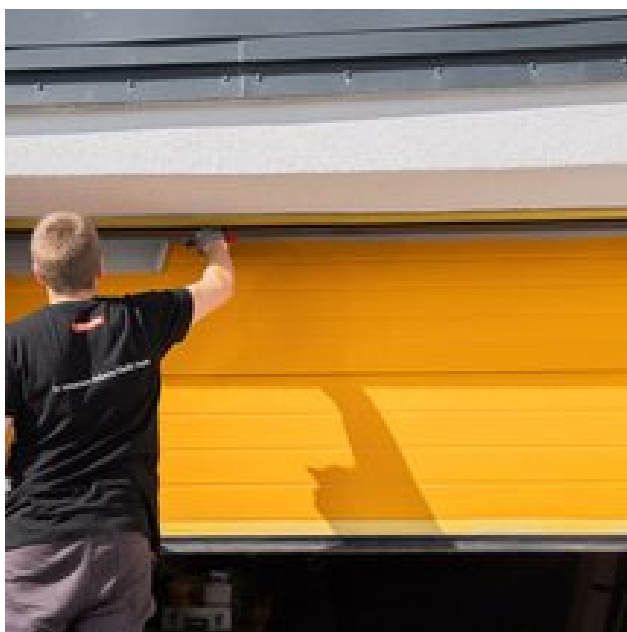
Pracovné kroky



Garážovú bránu obrúsiť a očistiť

Na začiatok treba z garážovej brány odstrániť hrubé nečistoty. Na uľahčenie práce použite ručnú kefu. Potom je možné povrch dodatočne očistiť odmasťovačom ADLER Entfetter a kúskom brúsneho rúna pre zvýšenie príľnavosti podkladu.

Tip od ADLER: Vyberte si vhodné pracovné prostriedky a ochranný odev. V [našej ponuke](#) nájdete veľký výber rukavíc, kombinéz a ochranných okuliarov.



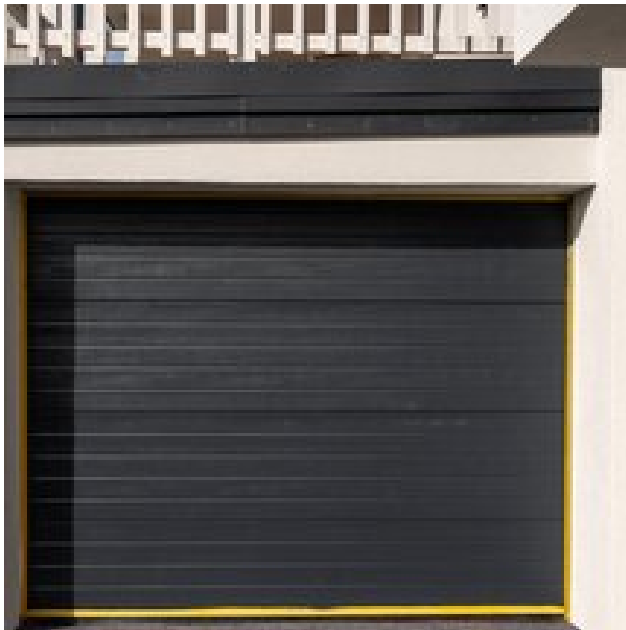
Penetrovanie podkladu

Garážové brány by mali byť natreté základným náterom, ak je podklad silne namáhaný. Dá sa tak predísť nerovnomernosti vo farbe a lesku a výsledný vzhľad je oveľa rovnomernejší. Preto garážovú bránu napenetrujte prípravkom ADLER **2K Epoxy-Grund**. Výrobok sa vyznačuje výbornou príľnavosťou k hliníku, zinku a neželezným kovom a je vhodný aj na rôzne plasty schopné niesť povrchovú úpravu. Základ dobre premiešajte a dodržujte vhodný pomer miešania 7:1.



Lakovanie garážovej brány

Po primeranej dobe schnutia minimálne štyri a maximálne 24 hodín prichádza na rad prvý vrchný náter. Vďaka vynikajúcej odolnosti voči poveternostným vplyvom je **2K-PU-Multilack** tou správnou voľbou. Pre rovnomerný výsledok je možné farbu nanášať štetcom, valčekom alebo nádobkovou pištoľou a mala by schnúť cca 6 hodín. Pre ďalšie informácie o správnom použití odporúčame dodržiavať odporúčania na použitie v technickom liste.



Druhá vrstva

Potom môžete garážovú bránu natrieť druhýkrát s 2K-PU-Multilack. Po schnutí 8 až 12 hodín stará garážová brána bude žiariť ako nová.

Poznámka: Dbajte na príslušnú dobu spracovateľnosti 2-zložkových produktov a zmiešajte len také množstvo, ktoré je možné ihneď použiť. Farba po dobe spracovateľnosti vyschne a už sa nedá použiť.

Galéria

