



© ANREI

**HIGH-END
INSPIRATION**

ADLER

In unseren Adern fließt Farbe.

**Holzoberflächeneffekte
für den Möbel- und Innenausbau**



**Zukunftsorientiertes
Familienunternehmen
seit 1934**



**Österreichs führender
Hersteller von Farben, Lacken
und Holzschutzmitteln**



**Produktion
ausschließlich in
Schwaz, Österreich**



**Jahresproduktion
22.000 Tonnen**



**Europas modernste
Wasserlackfabrik**



**670 Mitarbeiter,
davon 110 in
Forschung & Entwicklung**



**Umweltfreundliche Produkte,
65 % Wasserlackanteil**



**100 % klimaneutrale
Herstellung¹**



Mehr Informationen unter:
www.adler-lacke.com/klimaneutral

Qualität, verantwortliches Handeln und soziales Engagement sind für ADLER nicht nur ein Lippenbekenntnis. Das beweisen zahlreiche Auszeichnungen und Zertifizierungen, in deren Rahmen sich die Lackfabrik regelmäßig strengen Kontrollen unterzieht.

¹ Durch eine Vielzahl von Maßnahmen hat ADLER seinen ökologischen Fußabdruck auf ein Minimum reduziert. Unvermeidbare Restemissionen kompensiert ADLER durch anerkannte Klimaschutz-Zertifikate und trägt so zur Finanzierung neuer Klimaschutzprojekte bei.

INHALT

Holzoberflächen-Effekte	5
Beton-Effekt	7
Leder-Effekt	9
Brilliant-Metallic-Effekt	11
Beton-Metallic Mix	13
Metallic-Effekt markant	15
Echteisener-Effekt	19
Rost-Effekt	21
Eiche und Esche gekalkt	25
Altholzeffekt verbrannt	27
Altholzeffekt silber	31
Vintage-Effekt	33
Used-Look	35
Antik-Effekt	37
Ornament-Effekt	39
Strichlackierung – Variante grob	41
Strichlackierung – Variante fein	43
Spanischer-Effekt	45
Marmor-Effekt	47
Struktur-Effekt	49
Wassertropfen-Effekt	51

WER MIT HERZ BEI DER SACHE IST, MACHT KEINE HALBEN SACHEN.

Erfahrung und Kompetenz im alpinen Holzschutz, unter extremen Klimabedingungen, zeichnet die Fensterbeschichtung von ADLER aus. Perfekt abgestimmte Beschichtungssysteme auf Wasserbasis kombiniert mit dem Einsatz von modernster Technologien ermöglichen höchste Stabilität, Widerstandsfähigkeit und Langzeithaltbarkeit. Die dauerhaft schöne Optik gefolgt von leichter Wartung, langer Haltbarkeit und nachhaltiger Qualität tragen erheblich zum Erhalt der Umwelt bei.



HOLZOBERFLÄCHEN-EFFEKTE

Farbe als rein schützendes Hilfsmittel war gestern – heute geht der Trend hin zu Besonderem. Wir legen immer mehr Wert auf die individuelle Ausstattung unserer vier Wände, ein echtes Highlight in unserem Zuhause zu schaffen. In den Köpfen sollen besondere Emotionen hervorgerufen werden, die man nicht mehr so schnell vergisst.

Um diese farblichen, emotionalen und haptischen Besonderheiten zu schaffen, arbeitet ADLER seit jeher an der Entwicklung neuer Effektlacke und Effekte zur Anwendung auf Möbeln und Innenausbauteilen. Dabei legen wir besonderen Wert darauf, dass dafür nicht Speziallacke und Sondermaterialien benötigt werden, sondern dass die Effekte überwiegend mit den Standardlacken ausgeführt werden können. Dies gewährleistet ein effizientes Lackieren. Die Arbeit, die dahinter steckt – Forschung, Entwicklung und Testphasen, wird ausschließlich in den firmeneigenen Labors und in der Anwendungstechnik durchgeführt.

ADLER ist stets bemüht, die nationalen sowie internationalen Trends aufzugreifen und entwickelt dafür aktuelle Effektaufbauten, die es den Anwendern ermöglichen, mit ihren Endprodukten immer up-to-date zu sein. Ob Antikeffekt für den rustikalen Wohnstil oder eine edel vergoldete Oberfläche – ADLER bietet für jeden individuellen Wunsch einen Umsetzungsvorschlag.

In der vorliegenden Broschüre stellt ADLER die neuen Effekt-Trends inklusive einer Schritt für Schritt Anleitung zur Umsetzung vor.

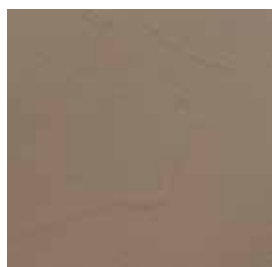
Farbton: Daiquiri



Farbton: Cuba Libre



Farbton: White Lady



Farbton: Bahama Mama



Farbton: Caipirinha



BETON-EFFEKT

Untergrund:

Spanplatten oder
MDF-Platten geschliffen

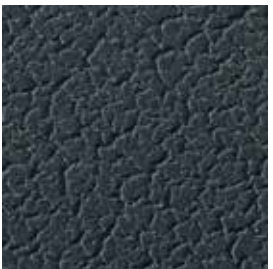
Benötigte ADLER-Produkte:

- Betoneffekt im gewünschten Farbton
- Bluefin Top-Antiscratch
im gewünschten Glanzgrad

Schwierigkeitsgrad:**ARBEITSSCHRITTE:**

1. Mit einer glatten Spachtel ADLER Betoneffekt im gewünschten Farbton ca. 1 bis 2 mm stark auftragen. Individuell gröber oder feiner strukturieren.
2. Nach Trocknung über Nacht mit Körnung 60 – 80 entsprechend dem gewünschten Effekt schleifen. Durchschleifen vermeiden!
3. Die Decklackierung erfolgt mit Bluefin Top-Antiscratch, vorzugsweise in einem matten Glanzgrad (G5 oder G10).

Hinweis: Auftragsmenge, Verarbeitungsart und Schliff bestimmen das Ergebnis des Betoneffekts.



LEDER-EFFEKT

Untergrund:

Alle tragfähigen Untergründe wie z. B. Folienplatten geschliffen, oder mit Füller grundierte MDF-oder blindfurnierte Spanplatten

Benötigte ADLER-Produkte:

- Pigmopur im gewünschten Farbton
- Reißlack im gewünschten Farbton
- Legnopur im gewünschten Glanzgrad

Schwierigkeitsgrad:

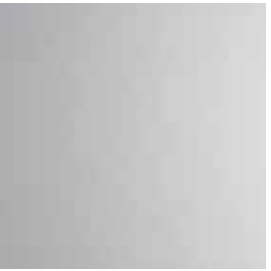


ARBEITSSCHRITTE:

1. Den vorbereiteten Untergrund unmittelbar vor der Lackierung anschleifen.
2. Spritzauftrag von ADLER Legnopur.
3. Trockenzeit ca. 1 Stunde.
4. Sehr gleichmäßiger 3-maliger Spritzauftrag mit kurzen Zwischentrockenzeiten von 4 Seiten mit ADLER Reißlack im gewünschten Farbton. Je höher die Auftragsmenge, um so gröber das Rissbild.
5. Nach ca. 1 Stunde Trockenzeit mit ADLER Pigmopur im gewünschten Farbton lackieren.
6. Trockenzeit mindestens 3 Stunden, längstens 8 Stunden bei Raumtemperatur.
7. Decklackieren mit ADLER Legnopur im gewünschten Glanzgrad.

Hinweis: Der Ledereffekt soll nur kleinflächig (bis zu einer Größe von 1 m²) eingesetzt werden, da es auf großen Flächen schwierig ist, ein gleichmäßiges Rissbild zu erzielen.

Farbton: Bronze



Farbton: Silber



Farbton: Kupfer



Farbton: Titan



Farbton: Gold

BRILLIANT-METALLIC-EFFEKT

Untergrund:

Alle tragfähigen Untergründe wie z. B. Folienplatten geschliffen, oder mit Füller grundierte MDF-oder blindfurnierte Spanplatten

Benötigte ADLER-Produkte:

- Pigmopur im gewünschten Farbton
- Brilliant-Metallic im gewünschten Farbton
- Pigmotop im gewünschten Glanzgrad oder PUR-Glanzlack

Schwierigkeitsgrad:



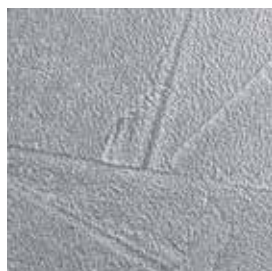
ARBEITSSCHRITTE:

1. Den vorbereiteten Untergrund unmittelbar vor der Lackierung mit Körnung 320 anschleifen.
2. Spritzauftrag von ADLER Pigmopur im gewünschten Farbton.
3. Trockenzeit ca. 2 – 3 Stunden.
4. Sehr gleichmäßiger dünner Spritzauftrag mittels Becherpistole, Düsengröße 1,4 mm, von 2 Seiten mit ADLER Brilliant-Metallic im gewünschten Farbton.
5. Trockenzeit mindestens 5 Stunden, längstens 8 Stunden bei Raumtemperatur.
6. Mit ADLER Pigmotop im gewünschten Glanzgrad oder ADLER PUR-Glanzlack decklackieren.

Farbton: Gold



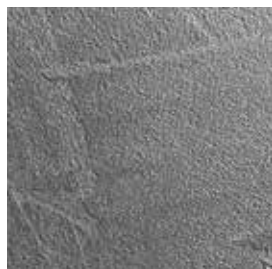
Farbton: Bronze



Farbton: Silber



Farbton: Kupfer



Farbton: Titan



BETON-METALLIC MIX

Untergrund:

Spanplatten oder
MDF-Platten geschliffen

Benötigte ADLER-Produkte:

- Betoneffekt im gewünschten Farbton
- Pigmpur im gewünschten Farbton
- Brilliant-Metallic im gewünschten Farbton
- Pigmotop im gewünschten Glanzgrad oder PUR-Glanzlack

Schwierigkeitsgrad:



ARBEITSSCHRITTE:

1. Mit einer glatten Spachtel ADLER Betoneffekt im gewünschten Farbton ca. 1 bis 2 mm auftragen. Individuell gröber oder feiner strukturieren.
2. Nach Trocknung über Nacht mit Körnung 60 – 80 entsprechend dem gewünschten Effekt schleifen.
3. Spritzauftrag von ADLER Pigmpur im gewünschten Farbton.
4. Sehr gleichmäßiger dünner Spritzauftrag von 2 Seiten mit ADLER Brilliant-Metallic im gewünschten Farbton.
5. Die Decklackierung mit Pigmotop im gewünschten Glanzgrad oder PUR-Glanzlack erfolgt frühestens nach 5 Stunden jedoch spätestens nach 8 Stunden Trockenzeit von ADLER Brilliant-Metallic bei Raumtemperatur.



METALLIC-EFFEKT MARKANT

Untergrund:

Alle tragfähigen Untergründe:
Mit Füller grundierte MDF-
oder Folienplatten bzw.
blindfurnierte gefüllerte
Spanplatten

Benötigte ADLER-Produkte:

- Pigmopur im gewünschten Farbton
- Metallic-Base
- Pigmotop im gewünschten Glanzgrad

Schwierigkeitsgrad:



ARBEITSSCHRITTE:

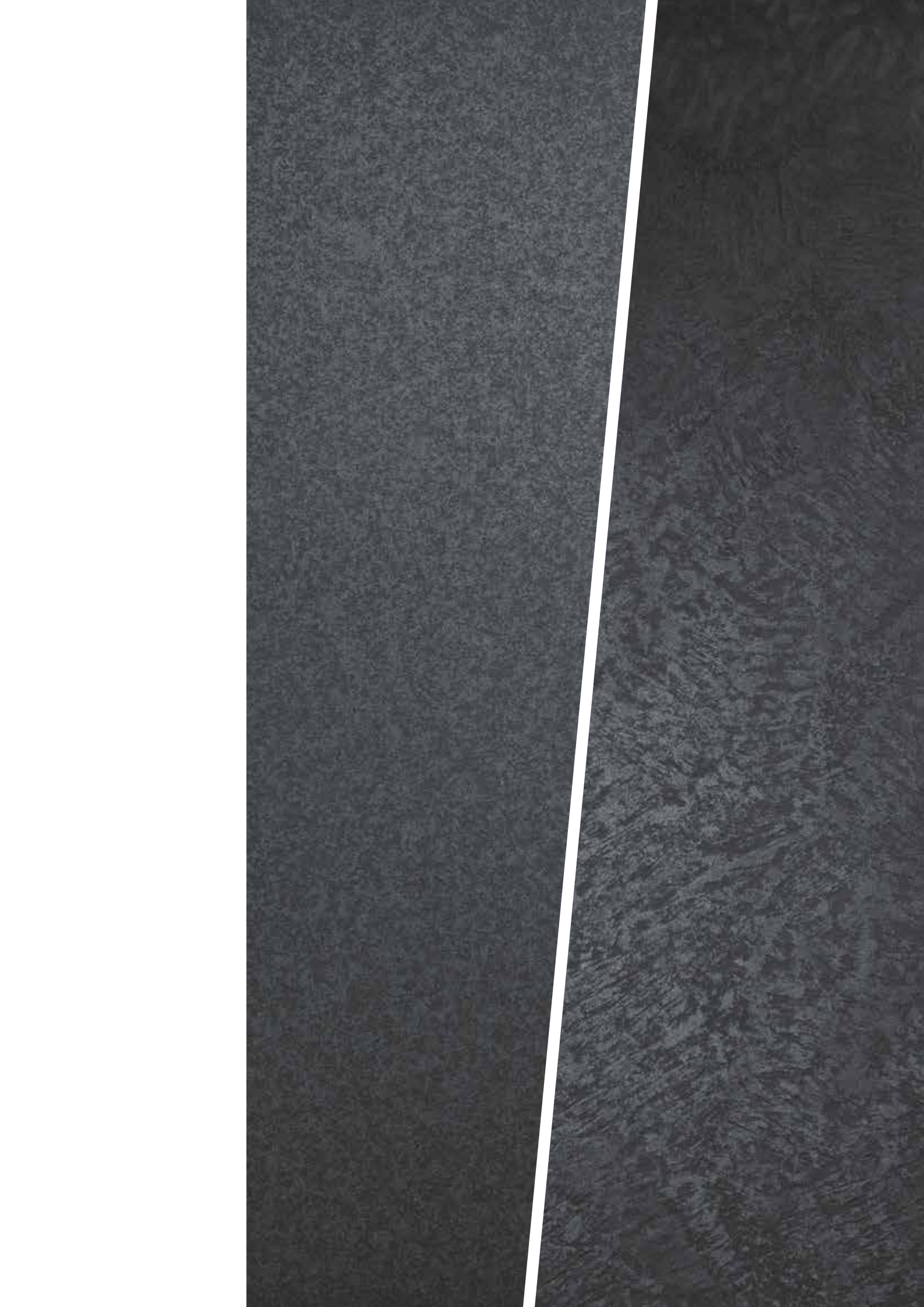
1. Bei offenporigen Hölzern (z. B. Esche) einmal mit Pigmopur im zum vorgesehenen Metallic-Base passenden Farbton grundieren. Die Fläche mit Kö 320 vorher leicht anschleifen.
Bei geschlossenenporigen Aufbauten die vorbereiteten Untergründe schleifen und mit ADLER Pigmopur im gewünschten Farbton ablackieren oder ADLER PUR-Füller mit 10 % ADLER Pigmopur abtönen. Nach dem Pigmopur-Auftrag kann innerhalb von 24 Stunden der Metallic-Auftrag ohne zusätzliches Anschleifen erfolgen.
2. ADLER Metallic-Base wie folgt auftragen:
Auf das Werkstück wird von 4 Seiten eine verlaufende Schicht mittels Becherpistole aufgespritzt. Nach ca. 2 – 5 min. Ablüften erfolgt ebenfalls von 4 Seiten ein zusätzliches Aufnebeln von ADLER Metallic-Base.
3. Nach einer Trockenzeit von ca. 3 Stunden bei Raumtemperatur werden die Flächen mit ADLER Pigmotop im gewünschten Glanzgrad überlackiert.

ADLER Metallic-Base kann mit bis zu 20 % ADLER Pigmopur-Farbtönen abgetönt werden, z.B. + 20 % ADLER Pigmopur NCS S6020Y70R für Variante Kupfer oder 9 % ADLER Pigmopur Basisoxidgelb + 1 % Basisorange für Variante Gold.





ECHTMETALL-EFFEKT
© FM-KÜCHEN



ECHTEISEN-EFFEKT (mit magnetischer Wirkung)

Untergrund:

Alle tragfähigen Untergründe wie z. B. mit schwarzem Füller grundierte MDF- oder Folienplatten, oder blind-furnierte, schwarz gefüllerte Spanplatten

Benötigte ADLER-Produkte:

- Aduro Ecofill Smart Schwarz
- Aqua-Pure-Metal
- Aqua-PUR-Härter
- Aquafix Ferro
- Pigmotop im gewünschten Glanzgrad

Schwierigkeitsgrad:



ARBEITSSCHRITTE:

1. Den mit Aduro Ecofill Smart Schwarz gefüllerten Untergrund unmittelbar vor der Lackierung anschleifen.
2. Vorbereitung des Eisenlackes im Mischungsverhältnis von: 400 g Aqua-Pure-Metal + 5 % Aqua-PUR-Härter und 1000 g Aquafix Ferro. Das Eisenpulver muss sorgfältig eingerührt werden.
3. Einmaliger sehr satter Spritzauftrag von ca. 500 g/m² des gemischten Eisenlackes mittels Druckbecherpistole. Zusätzliche Struktureffekte können durch Bearbeiten der Oberfläche mit Pinsel oder Spachtel erzielt werden.
4. Nach frühestens 5 Stunden Trocknung bei Raumtemperatur wird die lackierte Fläche stufenweise mit den Körnungen 180 – 240 – 360 – 600 – 1000 – 1500 bis zu Körnung 3000 geschliffen. Je höher die Körnung gewählt wird, um so intensiver wird der Echtmetalleffekt.
5. Die Decklackierung erfolgt mit einmaligem Auftrag eines lichteichten 2K-PUR-Lackes im gewünschten Glanzgrad. Wir empfehlen Pigmotop G50.



ROST-EFFEKT

Untergrund:

Alle tragfähigen Untergründe wie z. B. mit schwarzem Füller grundierte MDF- oder Folienplatten, oder blindfurnierte, schwarz gefüllerte Spanplatten

Benötigte ADLER-Produkte:

- Aduro Ecofill Smart Schwarz
- Aqua-Pure-Metal
- Aqua-PUR-Härter
- Aquafix Ferro
- Aquafix Oxid
- PUR-Antiscratch HQ G5

Schwierigkeitsgrad:



ARBEITSSCHRITTE:

1. Den mit Aduro Ecofill Smart Schwarz gefüllerten Untergrund unmittelbar vor der Lackierung anschleifen.
2. Vorbereitung des Eisenlackes im Mischungsverhältnis von: 400 g Aqua-Pure-Metall + 5 % Aqua-PUR-Härter und 1000 g Aquafix Ferro. Das Eisenpulver muss sorgfältig eingerührt werden.
3. Einmaliger sehr satter Spritzauftrag von ca. 500 g/m² des gemischten Eisenlackes mittels Druckbecherpistole.
4. Nach frühestens 5 Stunden Trocknung bei Raumtemperatur wird die lackierte Fläche stufenweise mit den Körnungen 180 – 240 – 360 – 600 geschliffen.
5. Zweimaliger, ungleichmäßiger, satter Auftrag des Rostaktivators Aquafix Oxid mittels Becherpistole mit einer Zwischentrockenzeit von mindestens 2 Stunden. Auftrag mit Schwamm oder Pinsel ist ebenfalls möglich.
6. Nach Trocknung über Nacht erfolgt eine einmalige Decklackierung mit einem lichtechten PUR-Lack im gewünschten Glanzgrad. Wir empfehlen PUR-Antiscratch HQ G5.







Holzart: Eiche

Holzart: Eiche gebeizt



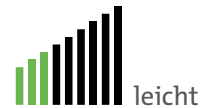
EICHE UND ESCHEN GEKALKT

Untergrund:

Eiche
Esche

Benötigte ADLER-Produkte:

- Porentinktur Weiß
- Legnopur im gewünschten Glanzgrad

Schwierigkeitsgrad:**ARBEITSSCHRITTE:**

1. Untergrund mit Kö 150 schleifen, die Poren in Faserrichtung mit einer Messingbürste reinigen.
2. Falls gewünscht, wird mit einer für das vorgesehene Lackierverfahren geeigneten Beize gebeizt.
3. Die Flächen werden mit einem 2K-PUR-Lack wie z. B. ADLER Legnopur im gewünschten Glanzgrad satt grundiert.
4. Nach einer Mindesttrockenzeit von ca. 12 Stunden erfolgt, ohne die Flächen anzuschleifen, ein dünner Spritzauftrag von ADLER Porentinktur Weiß.
5. Nach ca. 30 Minuten Trocknung wird der Überschuss quer zur Faser mittels Scotch-Brite abgezogen und die Flächen längs zur Faser mit Kö 280 sauber ausgeschliffen.
6. Nach behutsamem Entstauben mittels Pressluft (max. 2 bar Druck) erfolgt die Decklackierung im Spritzverfahren mit dem unter Punkt 3 verwendeten Lacksystem im gewünschten Glanzgrad.



ALTHOLZEFFEKT VERBRANNT

Untergrund:

Fichte, gleichmäßig stark mit einer Kunststoffbürste gebürstet

Benötigte ADLER-Produkte:

- Arova Positiv-Ultra
- Legnopur G30
- PUR-Naturmatt
- Arova Aqua-Classic Beize
- Solva-Tint Weiß

Schwierigkeitsgrad:



ARBEITSSCHRITTE:

1. Spritzauftrag von Arova Positiv-Ultra wie z. B. Mischung 1 Teil Arova Positiv-Ultra Fichte gekocht und 2 Teile Arova Positiv-Ultra farblos.
2. Nach Trocknung über Nacht erfolgt eine Grundierung mit einem PUR-Lack wie z. B. ADLER Legnopur G30.
3. Nach ca. 3 – 5 Stunden Trocknung mit Scotch-Brite glätten. Wenn gewünscht, Wurmlöcher mit Hilfe eines Spitzbohrers in die Fläche drücken. Die harten Jahresringe mit Kö 150 abschleifen.
4. Auftrag (spritzen oder streichen) einer dunklen Beize wie z. B. Arova Aqua-Classic (Farbton Kakao) und mit einem leicht feuchten Tuch auswischen.
5. Nach mindestens 5 Stunden Trocknung mit ADLER PUR-Naturmatt, angefärbt mit 0,5 % ADLER Solva-Tint (Farbton Weiß), decklackieren.







ALTHOLZEFFEKT SILBER

Untergrund:

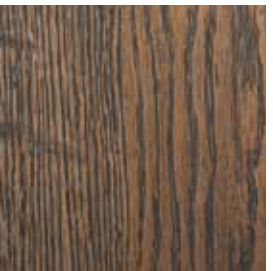
Fichte, gleichmäßig stark mit einer Kunststoffbürste gebürstet

Benötigte ADLER-Produkte:

- Pigmopur-Metallic RAL 9006
- Arova Positiv-Ultra
- Legnopur G30
- PUR-Naturmatt

Schwierigkeitsgrad:**ARBEITSSCHRITTE:**

1. Spritzauftrag mit ADLER Pigmopur-Metallic RAL 9006.
2. Nach ca. 3 – 5 Stunden Trocknung die Lackschicht auf den harten Jahresringen mit Kö 150 abschleifen.
3. Auftrag (spritzen oder streichen) einer Beize wie z. B. Arova Positiv-Ultra (Farbton Fichte gekocht) und mit einem leicht feuchten Tuch auswischen.
4. Nach mindestens 5 Stunden Trocknung mit ADLER PUR-Naturmatt decklackieren.



*



VINTAGE-EFFEKT

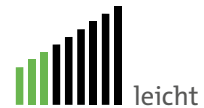
Untergrund:

Eiche gebürstet mit Beschädigungen (Querschleif Körnung 60, Löcher mit Spitzbohrer oder Ähnliches)

Benötigte ADLER-Produkte:

- Arova Aqua-Colora
- Bluefin Top-Antiscratch G5

Schwierigkeitsgrad:



ARBEITSSCHRITTE:

1. Spritzauftrag von Arova Aqua-Colora im gewünschten Farbton (z. B. RAL 9005, 8017 oder RAL 7043).

Nach Trocknung über Nacht, bevor Sie mit Schritt 2 fortfahren, besteht die Möglichkeit eines weiteren Spritzauftrages mit Arova Aqua-Colora in einem zweiten Farbton (z. B. RAL 7034, für die Poren, Löcher, siehe Muster*).

2. Nach Trocknung über Nacht beliebig überschleifen bzw. durchschleifen mit Körnung 180.
3. Die Grundierung erfolgt mit Bluefin Top-Antiscratch G5.
4. Nach ca. 5 Stunden Trocknung bei Raumtemperatur Zwischenschleif mit Scotch Brite oder Körnung 240.
5. Die Decklackierung erfolgt mit Bluefin Top-Antiscratch G5.



USED-LOOK

Untergrund:

Profilierte Werkstücke
z. B. Fichtenrahmentüre

Benötigte ADLER-Produkte:

- Arova Positiv-Ultra
- Pigmpur im gewünschten Farbton
- Legnopur im gewünschten Glanzgrad
- Antikpatina oder Dirty-Effect Beize

Schwierigkeitsgrad:**ARBEITSSCHRITTE:**

1. Spritzauftrag von Arova Positiv-Ultra im gewünschten Farbton.
2. Nach Trocknung über Nacht erfolgt ein satter Spritzauftrag mit einem lichtechten PUR-Lack wie z. B. ADLER Legnopur.
3. Der Zwischenschliff mit Kö 280 wird nach einer Mindesttrockenzeit von ca. 3 Stunden vorgenommen.
4. Anschließend wird die Fläche mit ADLER Pigmpur, Farbton nach Wahl, überlackiert.
5. Nach Trocknung über Nacht wird die Farblackschicht (= ADLER Pigmpur) mit Kö 220 an verschiedenen Stellen, vorzugsweise unregelmäßig, durchgeschliffen.
6. Nun wird ADLER Antikpatina oder ADLER Dirty-Effect im passenden Farbton dünn aufgespritzt.
7. Nach ca. 30 Minuten Trocknung erfolgt das Abtragen der Antikpatina von den flächigen Stellen mittels Scotch-Brite.
8. Die Decklackierung erfolgt mit dem unter Punkt 2 verwendeten Lacksystem.



ANTIK-EFFEKT

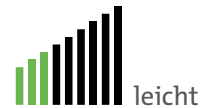
Untergrund:

Profilierte Werkstücke
z. B. Fichtenrahmentüre

Benötigte ADLER-Produkte:

- Arova Positiv-Ultra
- Antikpatina oder Dirty-Effect Beize
- Legnopur oder Bluefin Unistar im gewünschten Glanzgrad

Schwierigkeitsgrad:



ARBEITSSCHRITTE:

1. Spritzauftrag von Arova Positiv-Ultra Beize (z. B. im Farbton Zeder).
2. Nach Trocknung über Nacht erfolgt eine zweimalige Grundierung mit Zwischenschliff mit einem PUR-Lack wie z. B. ADLER Legnopur. Alternativ können dafür auch Wasserlacke verwendet werden.
3. Nach Trocknung über Nacht erfolgt ein dünner Spritzauftrag von ADLER Antikpatina oder ADLER Dirty-Effect im gewünschten Farbton.
4. Nach ca. 30 Minuten Trocknung erfolgt das Abtragen der Antikpatina bzw. Dirty-Effect von den flächigen Stellen mittels Scotch-Brite.
5. Spritzauftrag mit dem unter Punkt 2 verwendeten Lacksystem.

HOME
Sweet
HOME



ORNAMENT-EFFEKT

Untergrund:

Alle gebräuchlichen Hölzer für den Möbelbau, furniert oder massiv, natur oder gebeizt

Benötigte ADLER-Produkte:

- Legnopur im gewünschten Glanzgrad
- Patinabeize
- Solva-Tint

Schwierigkeitsgrad:



ARBEITSSCHRITTE:

1. Ein- bis zweimal mit lösemittelhaltigem (z. B. ADLER Legnopur) oder wasserverdünnbarem Lack grundieren. Danach gut trocknen lassen und mit Kö 280 – 320 schleifen.
2. Sandstrahlfolie mit gewünschtem Ornament aufkleben (solche Folien sind bei vielen Schriftenmalern erhältlich).
3. ADLER Patinabeize farblos mit ADLER Solva-Tint auf den gewünschten Farbton abmischen.
4. Ornament dünn mit der unter Punkt 3 hergestellten Patinabeize (Patinierpistole 0.8 – 1 mm Düse) auspatinieren.
5. Sandstrahlfolie entfernen.
6. Anschließend mit demselben Produkt wie bei Schritt eins – z. B. ADLER Legnopur im gewünschten Glanzgrad – decklackieren.



STRICHLACKIERUNG – VARIANTE GROB

Untergrund:

Alle tragfähigen Untergründe:
Mit Füller grundierete MDF- oder
Folienplatten bzw. blindfur-
nierte gefüllte Spanplatten,
feinporige Laubhölzer,
harzarme Nadelhölzer.

Benötigte ADLER-Produkte:

- Aviva Acryl-Color im gewünschten Farbton
- Antikpatina im gewünschten Farbton
- Legnopur im gewünschten Glanzgrad

Schwierigkeitsgrad:



ARBEITSSCHRITTE:

1. Die gefüllten Untergründe werden vor der Behandlung mit Kö 180 scharf angeschliffen.
2. 1 – 2 x mit unverdünntem Aviva Acryl-Color im gewünschten Farbton streichen.
3. Nach der Trocknung über Nacht erfolgt ein dünner Spritzauftrag von ADLER Antikpatina im gewünschten Farbton.
4. Nach ca. 30 Minuten Trocknung wird durch Anschleifen der Flächen mit Kö 240 – 280 die Antikpatina an den erhabenen Stellen abgetragen.
5. Überspritzen mit einem lichteichten PUR-Lack wie z. B. ADLER Legnopur oder ADLER Pigmotop.



STRICHLACKIERUNG – VARIANTE FEIN

Untergrund:

Alle tragfähigen Untergründe:
Mit Füller grundierte MDF- oder
Folienplatten bzw. blindfurni-
erte gefüllte Spanplatten,
feinporige Laubhölzer,
harzarme Nadelhölzer.

Benötigte ADLER-Produkte:

- Pigmopur
- Lasierpaste im gewünschten Farbton
- Legnopur im gewünschten Glanzgrad

Schwierigkeitsgrad:



ARBEITSSCHRITTE:

1. Den vorbereiteten Untergrund unmittelbar vor der Lackierung anschleifen.
2. Spritzauftrag von ADLER Pigmopur im vorgesehenen Farbton.
3. Nach einer Mindesttrockenzeit von ca. 5 Stunden, jedoch am selben Arbeitstag, wird ADLER Lasierpaste farblos 12023 abgetönt im gewünschten Farbton*, dünn mittels Pinsel oder Schaumstoff auf die Fläche aufgetragen. Falls der gewünschte Effekt nicht sofort erzielt wird, kann ADLER Lasierpaste mit Wasser leicht abgewaschen werden.
4. Nach anschließender Trocknung über Nacht, jedoch innerhalb 24 Stunden nach dem Pigmentlackauftrag, wird mit einem lichtechten PUR-Lack wie z. B. ADLER Legnopur im gewünschten Glanzgrad decklackiert.

* ADLER Lasierpaste farblos kann werkseits auf einer breiten Farbpalette von uns abgetönt werden oder mit Universal Abtönpasten Color4You (Dosierstationen der Fa. ADLER) und Pintasolpasten selbst farblich gestaltet werden.



SPANISCHER EFFEKT

Untergrund:

Fichte, mit einer Kunststoffbürste gebürstet

Benötigte ADLER-Produkte:

- Arova Positiv-Ultra
- Legnopur im gewünschten Glanzgrad
- Antikpatina

Schwierigkeitsgrad:**ARBEITSSCHRITTE:**

1. Spritzauftrag von Arova Positiv-Ultra (z. B. im Farbton Zeder).
2. Nach Trocknung über Nacht erfolgt ein satter Spritzauftrag eines lichteichten PUR-Lackes wie z. B. ADLER Legnopur. Alternativ können hierfür auch Wasserlacke wie z. B. Bluefin Unistar, einkomponentig oder zweikomponentig verarbeitet, verwendet werden.
3. Nach einer Mindesttrockenzeit von 12 Stunden erfolgt ein Glättschliff mittels Scotch-Brite und anschließend ein dünner Spritzauftrag von ADLER Antikpatina (z. B. im Farbton Beige).
4. Nach ca. 30 Minuten Trocknung wird durch Anschleifen der Flächen mit Kö 240 – 280 die Antikpatina von den erhabenen Stellen abgetragen.
5. Decklack-Spritzauftrag mit dem unter Punkt 2 verwendeten Lacksystem.



MARMOR-EFFEKT

Untergrund:

Alle tragfähigen Untergründe:
Mit Füller grundierte MDF-
oder Folienplatten bzw.
blindfurnierte gefüllerte
Spanplatten

Benötigte ADLER-Produkte:

- Pigmopur im gewünschten Farbton
- DD-Verdünnung
- Legnopur im gewünschten Glanzgrad

Schwierigkeitsgrad:



ARBEITSSCHRITTE:

1. Den vorbereiteten Untergrund unmittelbar vor der Lackierung anschleifen.
2. Spritzauftrag von ADLER Pigmopur im dominierenden Farbton.
3. Nach einer Trockenzeit von ca. 24 Stunden erfolgt stellenweise ein magerer Spritzauftrag von ADLER Pigmopur (ohne Härterzugabe, jedoch mit 1:1 ADLER DD-Verdünnung verdünnt) im passenden Gegenfarbton.
4. Anschließend wird auf die gesamte Fläche ADLER DD-Verdünnung aufgebracht – dies erfolgt entweder mittels Becherpistole oder mit einem Naturschwamm. Neue und harte Naturschwämme müssen vorher mit lauwarmem Wasser weichgeknetet werden.
5. Durch mehrmaliges, stellenweises Ausdrücken des mit ADLER DD-Verdünnung getränkten Naturschwammes erfolgt die gewünschte Effektgebung (Marmorierung).
6. Nach einer Mindesttrockenzeit von ca. 1 Stunde werden die Flächen mit einem lichteichten PUR-Lack wie z. B. ADLER Legnopur oder ADLER Pigmotop ablackiert.

Butter
Milch
Salat
Tomaten



STRUKTUR-EFFEKT

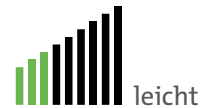
Untergrund:

Alle tragfähigen Untergründe:
mit Füller grundierte MDF-
oder Folienplatten bzw.
blindfurnierte gefüllerte
Spanplatten

Benötigte ADLER-Produkte:

- Pigmopur im gewünschten Farbton
- PUR-Struktureffektpaste grob
oder fein
- Pigmotop im gewünschten Glanzgrad

Schwierigkeitsgrad:



ARBEITSSCHRITTE:

1. Den vorbereiteten Untergrund unmittelbar vor der Lackierung anschleifen.
2. Dem vorgesehenen ADLER Pigmopur im gewünschten Farbton werden vor der Härter- & Verdünnungszugabe 10 % ADLER PUR-Struktureffektpaste grob oder ADLER PUR-Struktureffektpaste fein zugegeben, händisch gut eingerührt, abgehärtet und verdünnt. Mittels Becherpistole wird diese Mischung in einer gut verlaufenden Schicht aufgetragen.
3. Die erforderliche Decklackierung erfolgt nach ca. 1 Stunde Trocknung bei Raumtemperatur, vorzugsweise im Glanzgrad G30 mit einem lichteichten PUR-Lack wie z. B. ADLER Pigmotop.

Hinweis:

Der Aufbau mit der feinen Strukturpaste und Glanzgrad G10 oder G30 eignet sich hervorragend für mit Kreide beschreibbare Flächen.



WASSERTROPFEN-EFFEKT

Untergrund:

Alle tragfähigen Untergründe:
Mit Füller grundierte MDF-
oder Folienplatten bzw.
blindfurnierte gefüllerte
Spanplatten.

Benötigte ADLER-Produkte:

- Pigmopur im gewünschten Farbton
- Pigmotop im gewünschten Glanzgrad
- DD-Verdünnung

Schwierigkeitsgrad:



ARBEITSSCHRITTE:

1. Den vorbereiteten Untergrund unmittelbar vor der Lackierung anschleifen.
2. Spritzauftrag von ADLER Pigmopur im vorgesehenen Farbton.
3. Nach einer Trockenzeit zwischen 1 und 5 Stunden bei Raumtemperatur wird auf die Pigmopur-Fläche Wasser im gewünschten Tropfenbild aufgesprenkelt.
4. Sofort anschließend wird ADLER Pigmopur (anderer Farbton, ohne Härterzugabe, jedoch 1:1 mit ADLER DD-Verdünnung verdünnt) von einer Seite dünn auf die Wassertropfen aufgenebelt (1,5-mm-Düse, max. 1 bar Spritzdruck). Im gleichen Verfahren kann ein weiterer passender Pigmopur-Farbton von der Gegenseite aus aufgenebelt werden.
5. Nach anschließender Trocknung über Nacht bei Raumtemperatur werden die Flächen mit einem lichteichten PUR-Lack wie z. B. ADLER Pigmotop oder ADLER Legnopur ablackiert.



In unseren Adern fließt Farbe.

Vor über 85 Jahren hat Johann Berghofer den Grundstein für ADLER gelegt und begonnen, eigene Lacke zu entwickeln. Vieles hat sich seit dieser Zeit verändert, doch eines ist gleich geblieben: Unsere Begeisterung für Farbe, die uns Tag für Tag antreibt, an der perfekten Oberflächenbeschichtung zu arbeiten.

Der Lack liegt uns im Blut – in unseren Adern fließt Farbe.



facebook.com/adlerlacke



instagram.com/adlerlacke_official



youtube.com/AdlerLacke

ADLER-LACKE.COM

ADLER-Werk Lackfabrik · A-6130 Schwaz/Tirol · Bergwerkstraße 22 · T. +43 5242 6922-0 · info@adler-lacke.com

ADLER Deutschland GmbH · Kunstmühlstr. 14 · D-83026 Rosenheim · T. +49 8031 304 5174
ADLER Lack AG · Etzelstraße 5 · CH-8856 Tuggen · T. +41 55 465 2121
ADLER Polska Sp. z o.o. · ul. Tyniecka 229 · PL-30-376 Kraków · T. +48 12 252 4001
ADLER Slovensko s.r.o. · Montážna 3 · SK-971 01 Prievidza · T. +421 46 5199 621

ADLER Česko s.r.o. · Pražská 675/10 · CZ - 642 00 Brno - Bosonohy · T. +420 731 725 957
ADLER Italia S.r.l. · Via per Marco 12/D · I-38068 Rovereto · T. +39 0464 425 308
ADLER Benelux BV · De Boelakkers 12 · NL-5591 RA Heeze · T. +31 85 064 2020